

Die Soorer Kirche



1967

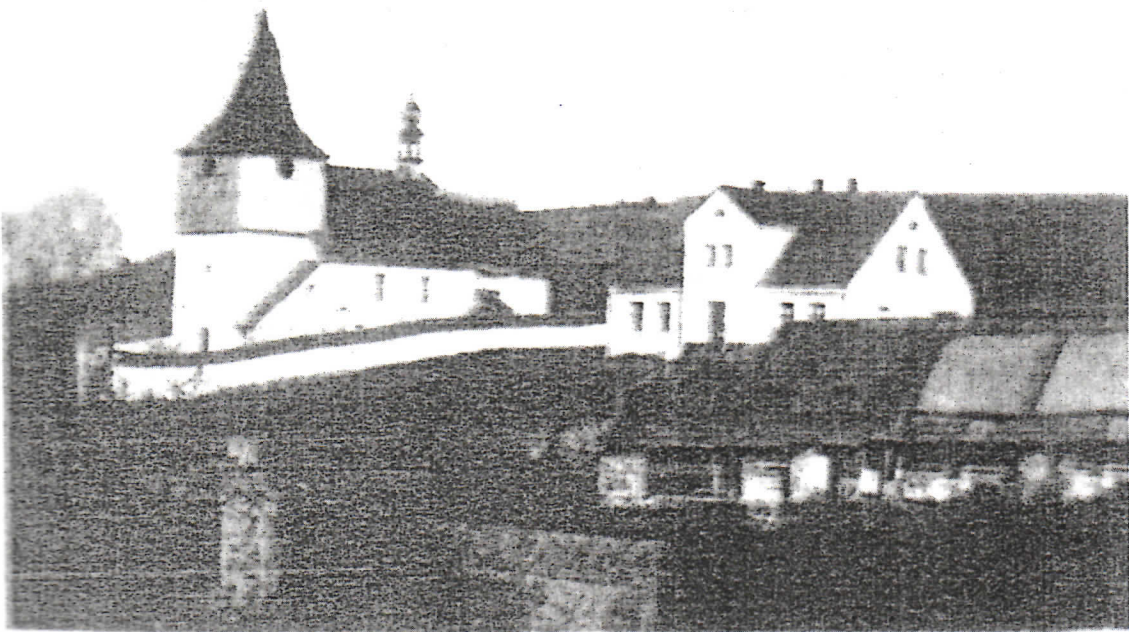
Aus Soor kann diesmal eine freudige Nachricht bekanntgemacht werden. Die dortige historisch wertvolle alte Kirche war vor einigen Jahren zusammengebrochen. Vergebens versuchten einige wohlgesinnte Menschen, wenigstens das Dach wieder notdürftig herzurichten, bis schließlich das Amt für Denkmalschutz aufmerksam wurde und den Wert des Baues erkannte und den Wiederaufbau mit staatlichen Mitteln durchführen ließ. Die Arbeiten sollen über 1 Million ösl. Kronen gekostet haben.

1. Von Norden

Im Vordergrund Müller-Gustls Haus, die Straße von NS kommend, rechts läuft der Bach. Die Schule mit Anbau für Toiletten, die Kirche mit Geiersbergabhang.

2. Von Süden

Kirche mit Friedhofsmauer, Rückseite des Pfarrhauses. Im Hintergrund der Hügel zwischen Eichelhof und Eulenberg.



*Kirche u. Pfarrhaus.* Kopie aus einer Postkarte